

IND AFG Solution- Motion & Drives

EVERY CONNECTION COUNTS

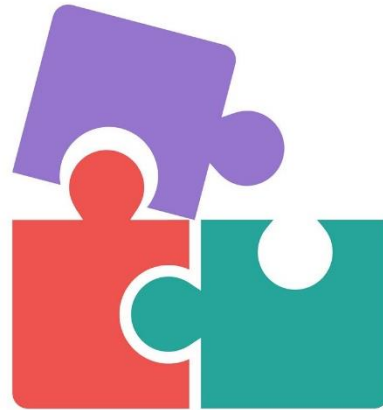


Motion & Drives

是什么？



卖什么？

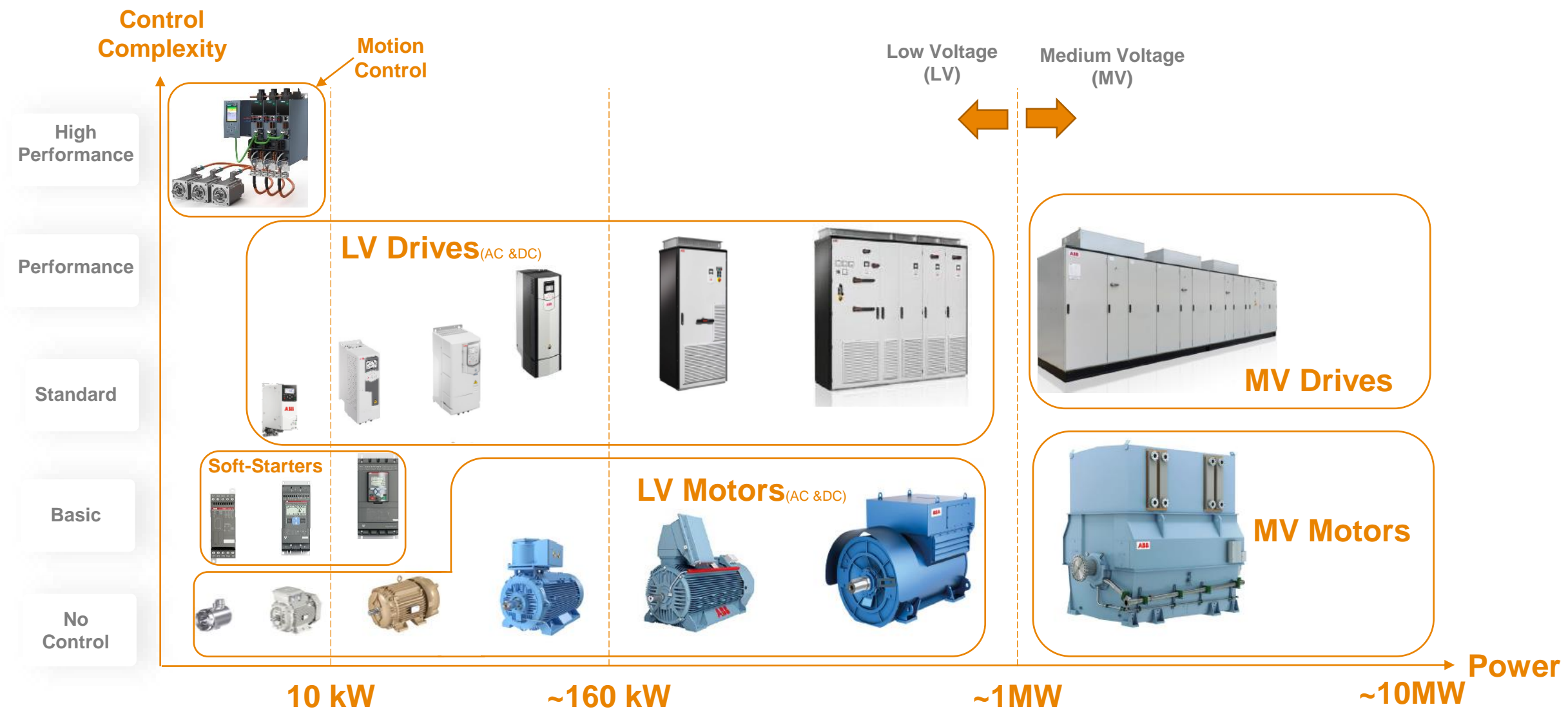


怎么卖？





Motion & Drives: The basics



你记住了吗？



以下哪些是TE工业的重点应用（多选）：

- A. 低压变频器
- B. 伺服驱动器
- C. 伺服电机
- D. 家电用电机

伺服驱动 方案及案例分享

EVERY CONNECTION COUNTS

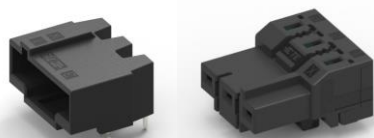


伺服驱动器的连接解决方案

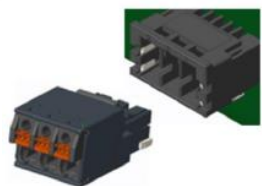
整体解决方案

全功率段覆盖

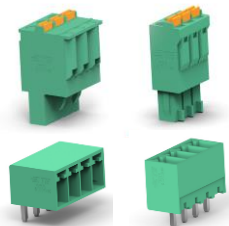
主回路 & 电机电源



Dynamic X950- 弹片型



Dynamic 2970
直插型

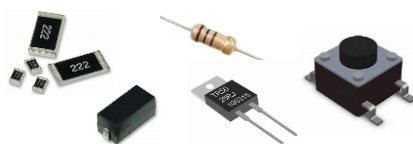


BUCHANAN- 直插型

电路板连接器 (板对板, 线对板)



被动元件



功率电阻

精密电阻

轻触开关

信号和通讯连接器

STO



Mini I/O

电机编码器



1394



SCSI

EtherCAT/
CAN



集成变压器RJ45



分体式变压器

Control I/O



SCSI

Programme
connector



Mini USB



Type C

软启动-继电器

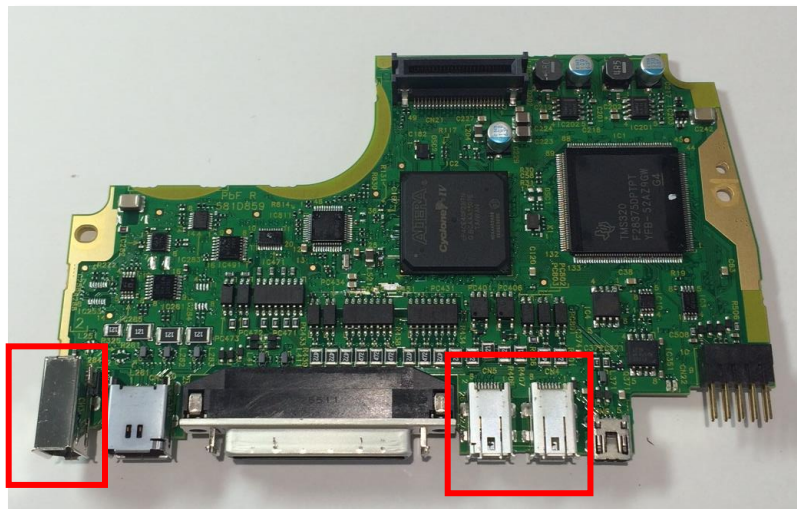
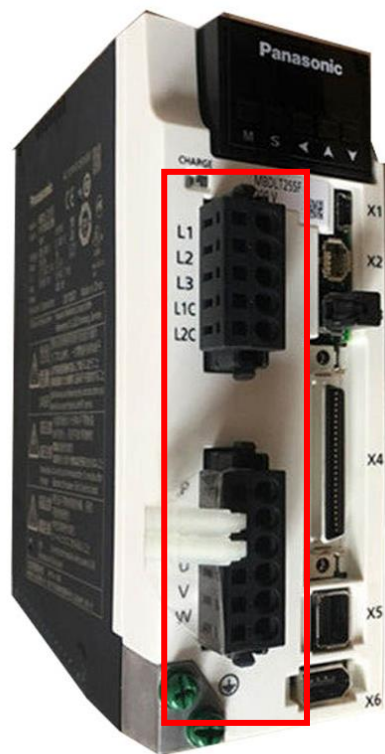


RT/ RZ 系列 (8A/ 16A)



T9A/ T9G系列 (30A)

伺服驱动器成功案例



(IEEE1394 6P T/H Reflow
for Encoder I/F)



Mini IO



D2950 5.08 mm pitch
5P&6P

优势 & 价值:

- D2950: 根据客户需求定制化方案。
- IEEE 1394 高温版本以适应客户回流焊工艺, 外壳材料由 PBT 更改为 PA9T。
- 全球服务和支持

伺服驱动器成功案例



50-pin SCSI



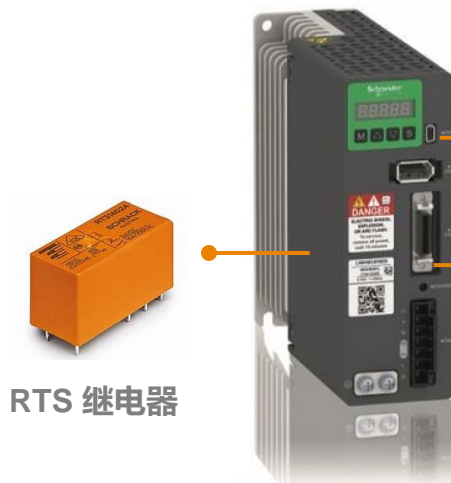
Mini IO



IEEE 1394

客户价值

- Mini IO/ SCSI/ 1394 整体通讯接口解决方案
- 高可靠性



RTS 继电器



Mini USB



SCSI

客户价值

- 全球战略合作伙伴
- 产品序列丰富



1394用于电机编码器接口



RTS 继电器

客户价值

- 强力技术支持与快速响应
- 高可靠性

你记住了吗？



以下哪些产品可以用于伺服驱动器连接方案（多选）：

- A. Dynamic
- B. mini IO
- C. Relay
- D. SCSI

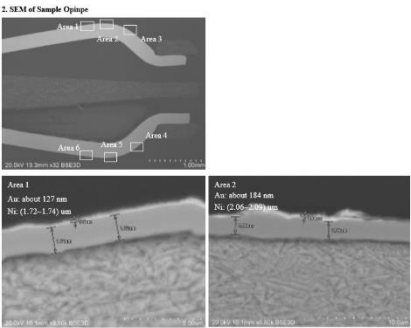
差异化 & 价值主张

SCSI: TE vs. 国内友商

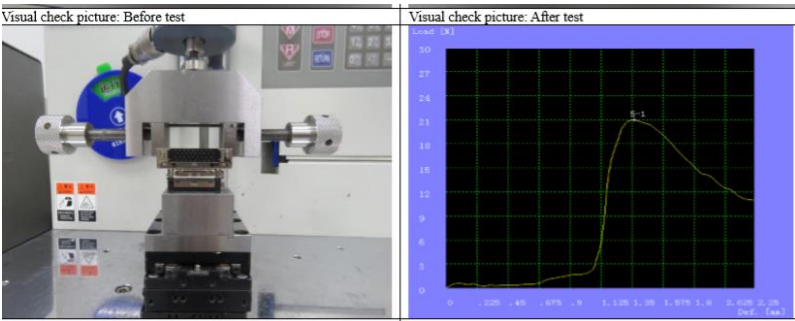
Test Item	TE		Brand 1	Brand 2	Brand 3
镀层分析	10u''	●	8u''	9u''	9u''
接触阻抗/ Ω Max (Avg.)	18.82	●	28.31	27.95	19.75
插入力/ N	10.15	●	20.98	14.99	36.35
拔出力/ N	15.63	●	12.51	8.94	22.81

TE SCSI 在与国内品牌比较时，**机械规格和电气性能**的表现均为**最佳**

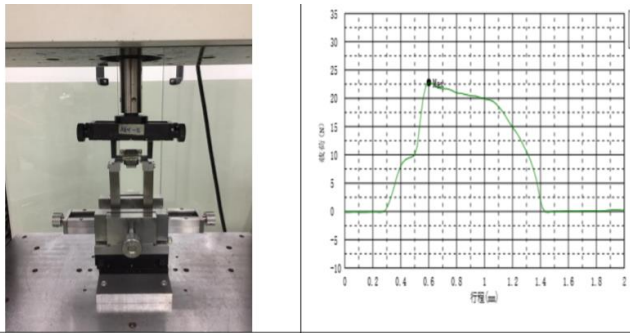
● Best Performance



Plating analysis 镀层测试



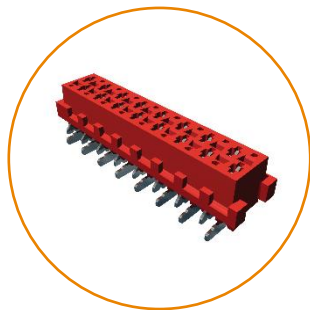
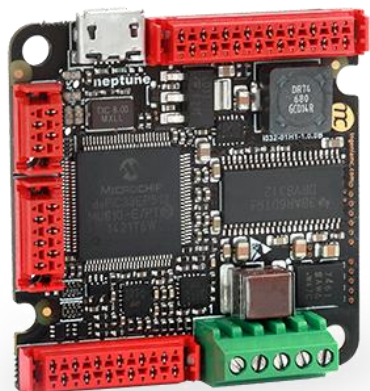
Contact Resistance 接触阻抗测试



Mating & Un-Mating Force 插拔力测试

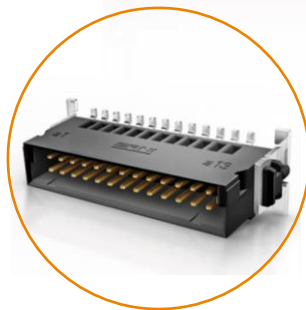
快速增长的细分市场

微型驱动器



1.0 mm
信号连接器

分布式驱动器



1.27mm
信号连接器



塑料外壳
重载连接器

集成驱动器的电机



M8/M12
信号连接器

伺服电机连接方案

EVERY CONNECTION COUNTS



伺服电机连接解决方案

减少组装时间

减少成本

提升竞争力

电源和信号连接器



欧系伺服电机方案

茵特康连接器



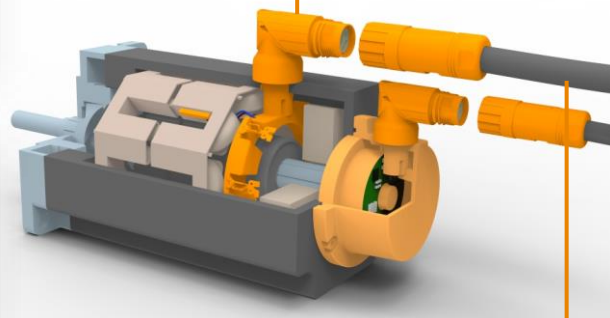
亚洲伺服电机方案(中大功率)

N Gen Econect 5015



亚洲伺服电机方案(小功率)

微电机连接器



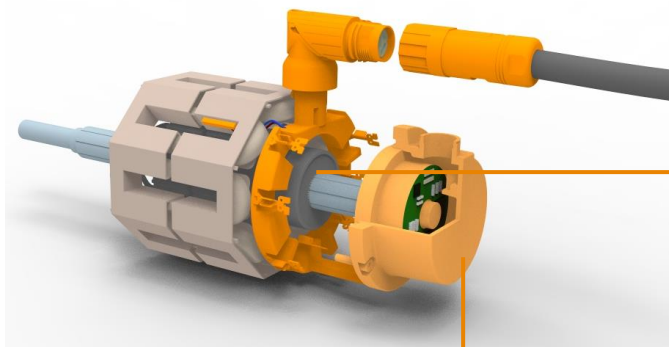
编码器延长线



Dynamic Slim



茵特康线对线连接方案



漆包线连接方案



MAG-MATE



AMPLIVAR



SIAMEZE

电机反馈

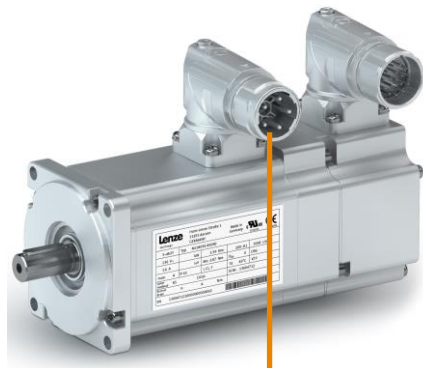


旋变



Mini VP- 编码器线到板连接方案

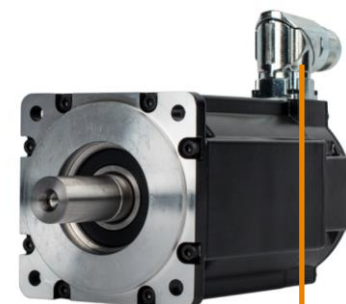
通用伺服电机成功案例



Intercontec
SPEEDTEC



Intercontec
YTEC



Intercontec
HTEC



Intercontec
YTEC

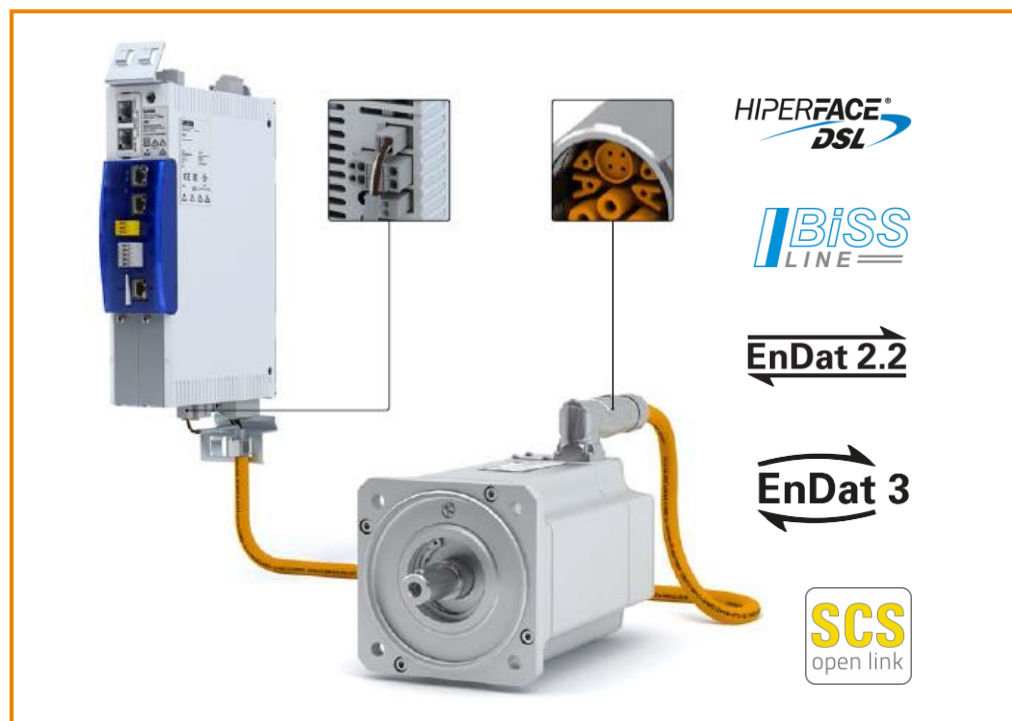
单线缆解决方案成功案例

优势

使用1组连接器和线缆代替2组连接器和线缆可以大幅**节省产品成本**

增加**安装效率**，减少**安装成本**

提升电机外部信号集成的可能性



伺服电机成功案例

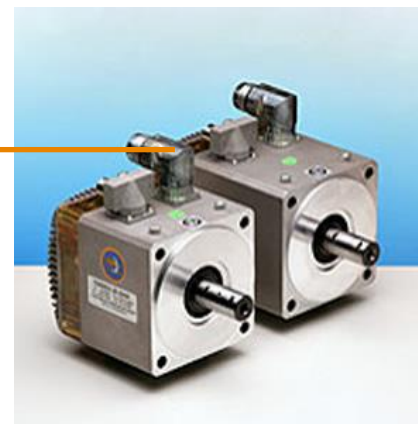
集成伺服驱动电机



M23 & M40
Intercontec SPEEDTEC
电机连接器



风电变桨伺服电机



优势:

- **低温版本**连接器确保电机可在-40°C环境工作
- **IP68/ IP69K**防护等级确保严苛环境的电机可靠性
- 快速技术提升连接可靠性

你记住了吗？



以下哪些产品可以用于伺服电机延长线连接？

- A. MAG-MATE
- B. Intercontec
- C. Dynamic Slim
- D. 旋变

快速增长的细分市场

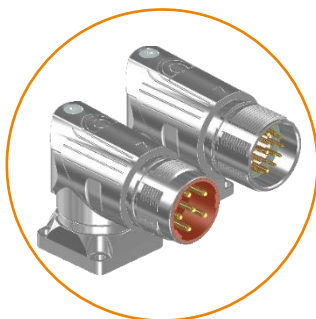
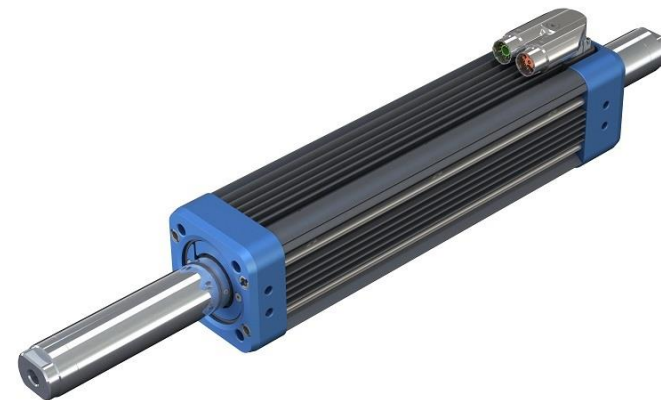
电主轴



磁悬浮输送线



直线电机



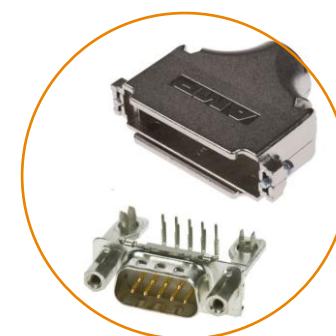
圆形动力和 编码器方案



单pin大电流方案

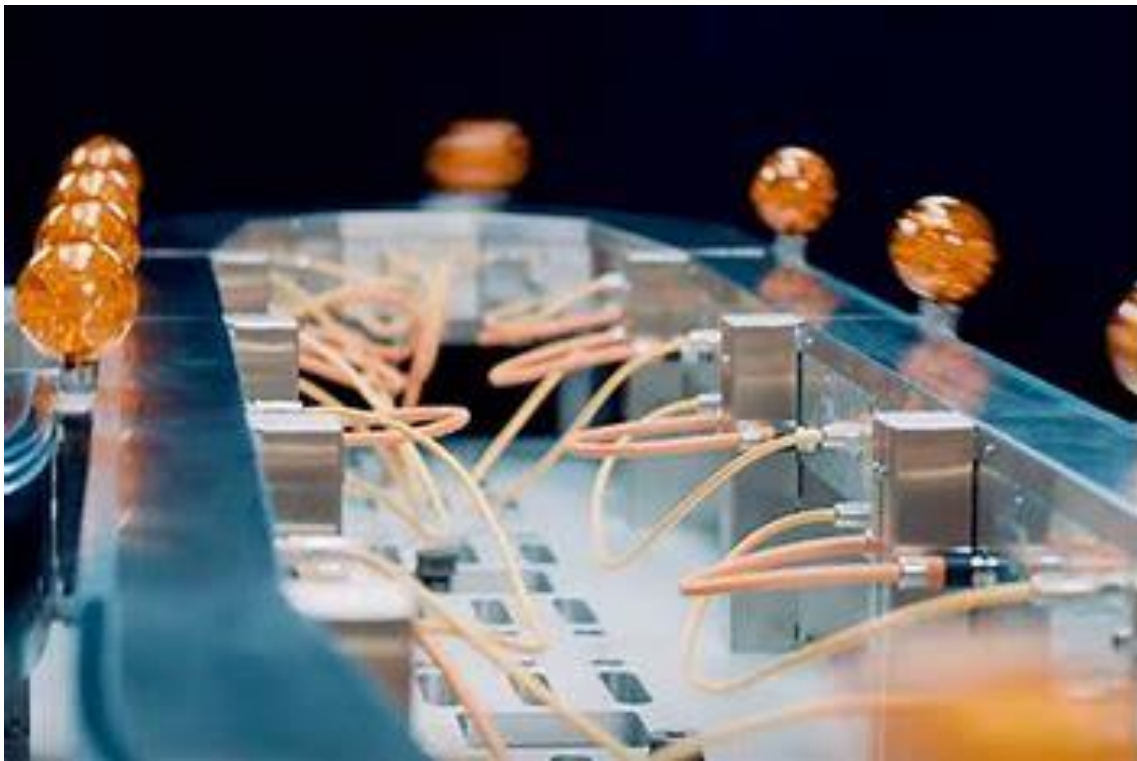


重载连接器方案



金属信号连接器

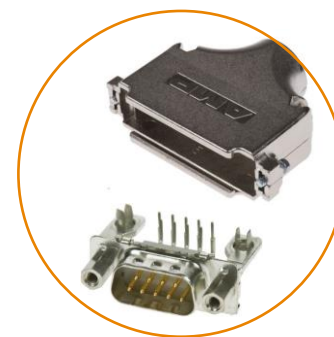
TE在磁悬浮输送线的连接方案



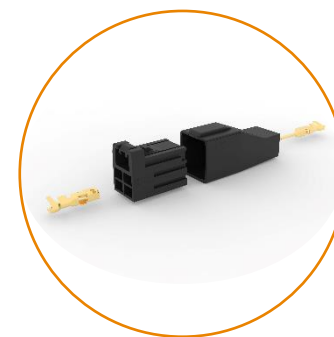
快锁设计 | 交流和直流 | 定制化



Intercontec
PCB安装的直
流连接器



金属D-Sub



Dynamic
Slim

Key Takeaways

- **Where to play:**
 - **Servo Drive/ Servo Motor**/ Frequency Inverter and similar applications.
 - **Upgraders, New** emerging customers focus on **High/ Mid- end market**.
- **How to win:**
 - Product: **Quality**/ Broad portfolio and solution/ **Brand and Success Stories**/ Engineering.
 - New design-in based on **pain points** better than cost down replacement.
 - Strong Channel to coverage wide market.

**ANY
CONNECTION
CAN CHANGE
THE WORLD**

EVERY CONNECTION COUNTS

